

月刊

利根日石新聞

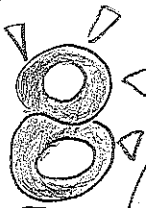
2009年11月1日

創刊

平成26年8月号

第000058号

発行
利根日石株式会社
本社販売管理課
TEL: 0278-24-1635
FAX: 0278-23-9980



利根日石新聞
8月号です。暑い日々が
続いています。時々

涼しい風が吹いたりしてちよつたり
寂しく感じます。子供たちのお昼ごはんを作るのも
もう少しです。楽しんでお過ごし下さい。

前月に沼田商工会議所青年部の主催「沼田観光新善大使」の選考会
が行われ3人の女性が選ばれたのですが、その中の増田真衣さんは
利根日石(株)DD沼田店へ勤務されていて、しっかりしている。そんな人材が
選ぶ方々へ伝えたのではないかと思います。趣味は、ネット、ショッピング



増田さん 真下さん 小島さん

魚釣りで何んでも、一生懸命に取り
組んでいて見ているのが嬉しいです。
新善大使として一年間、沼田まつり、桜まつり
のPRを経験して何を自分の物に
出来ればと会社のみならず応援して
います。スーフィー、おちせん!!
(昨年までの9年間、ミス沼田コンテスト
でしたが今年名称が変更沼田観光新善
大使となり、既婚女性も応募出来ること)

健康診断は行きましたか？

私は5年振りに行かせていただきました。5年前までは、毎年
問題なかったのですが、今回は右耳の低音が聞き取りずらくなって
いると言われまして、ガッカリ。最近テレビの音量の事で家族に注意
された事を思い出すと、音の数字が以前にくらぶると倍近くになって
いる事に気づきました。今はこれ以上酷くならないよう音を下げた聞いて
います。他の診断結果はこれからなんですけど、ちよつと不安です。

みなさんも、年に一度は健康診断受けましょう。

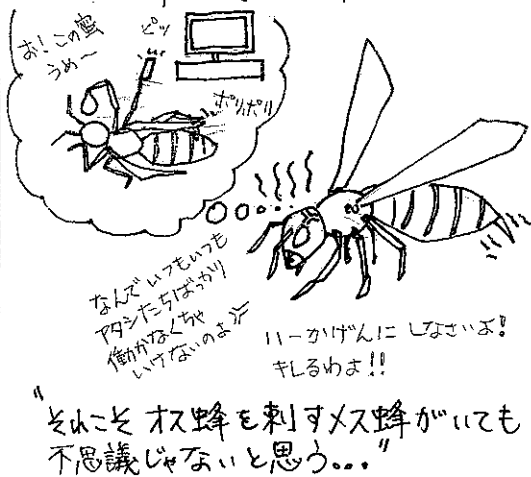
まだまだ暑さが続きます。水分を取って体調管理に心掛けて下さい。

スズメバチの恐怖

先日のこと、庭木の枝切りの作業中に、ベニーの郡丸店長がスズメバチに刺されました。普段からスズメバチ駆除の作業も行っていますが、全く予期しない出現だった為、防げませんでした。(もちろん、応急処置を行い痛みがひくや否や、巣を見つけようとして、しっかり駆除しましたか…。)聞けばお客様は既に2回も刺されているとのこと。二人とも辛い大事には至りませんでしたか、何日かミミズ腫れが痛々しく残り、改めてスズメバチの怖さを思い知りました。

スズメバチを始めとする人々による被害は毎年20名前後の死者を出す程深刻です。熊や毒蛇による犠牲者も毎年出ますが、人々ほどの被害は出ていません。意外と知られていませんが、鳥獣・害虫の中で最も被害が大きいのが人々によるものです。改めて調べてみると、スズメバチの恐ろしくも興味深い特徴が分かりました。

皆さんもご存知の通り、スズメバチは集団で生活します。集団には一匹の女王蜂と、たくさん働き蜂がいます。が、どちらもメスということも皆さんご存知でしたか? 「じゃあ、オスはいるの?」という疑問が沸きます。→ います。いますか? とても「働き蜂」とは呼べない代物です。まったく働きません。日中ふらふら飛んだり、蜜をちゃーちゃー吸うくらいで、あとは巣でゴロゴロしているようです。まるで穀潰しです。こんなぐうたらオヤジ、いや、ぐうたらオス蜂にも一つだけ重要な任務があります。交尾です。女王蜂が一年に一度巣を離れる時が彼らの出番です。女王蜂を追って何十匹ものオス蜂が巣を飛び立ちますが、女王蜂の元に無事に辿り着けるのは僅か数匹です。その数匹も交尾を終えた途端、あという間に息絶えてしまいます。こうして女王蜂だけが巣に戻り、卵を産みます。女王蜂はメスの卵とオスの卵を産み分けられるので、真面目なメスの働き蜂をうんとたくさん産み、ぐうたらな穀潰しオス蜂をたくさん産みます。



ともあれ、働き蜂は7月頃から羽化を始め、9月から10月にかけて、最も数が増えます。この時期は特に気をつけましょう。スズメバチは黒色を対象に攻撃する習性を持っています。これは急所(目玉や暗部)を真、先に狙う攻撃本能によるものだそうです。黒い服はなるべく避け、帽子などで頭を覆うようにしましょう。もし刺された場合は、速やかにその場を離れ(他の蜂に狙われる恐れがある)、患部を洗い流し、冷やしなからなるべく早く病院へ行きましょう。なみ、「アモエアが効く」、「尿をかける」という話がありますが、これは全くの誤解だそうです。

キャンプやバーベキューの機会が増える時期ですが、気をつけたいのが飲み物。スズメバチは成虫の活動に必要な糖分を求めてビールや缶チューハイ、清涼飲料水などに集まる習性があります。なるべくフタをけず、飲み終わった缶は水ですすぐこと、スズメバチの接近を防げます。家の周りでもスズメバチを見つけたらご注意ください。何匹か同じ場所で見かけたら近くに巣がある恐れがあります。専門業者に駆除してもらいましょう。ベニー沼田店では15,000円(税別)にて承っています。(高所や壁の中などは別途料金)沼田市の場合は半額が助成されるので、実質7,500円(税別)で駆除出来ます。ご用命・お問い合わせはお気軽にお電話ください → 0120-055-308